

## 5.2.5. Cabezas de ganado caprino por categoría según año. Años 1997-2002

Año	Total	Categoría					
		Cabrita y cabrito	Cabrilla	Cabra	Capón	Macho cabrío	Sin discriminar
cab							
1997	557.895	144.422	26.415	311.199	31.106	7.923	36.830
1998	544.862	83.909	45.768	275.700	34.871	8.173	96.441
1999	578.529	141.840	55.158	286.655	30.259	6.893	57.724
2000	617.050	132.036	71.832	347.426	33.486	8.954	23.316
2001	.	.	.	.	.	.	.
2002	678.321	44.689	103.803	462.737	46.587	11.784	8.721

**Nota:** En el año 2001 no se realizó la Encuesta Nacional Agropecuaria (ENA) en la Provincia del Neuquén.

**Fuente:** INDEC. Encuesta Nacional Agropecuaria (ENA) . Censo Nacional Agropecuario 2002. Dirección General de Estadística y Censos de la Provincia del Neuquén. Encuesta Pecuaria Provincial 1998.

5.2.6. Unidades ganaderas por especie según año  
Años 1997-2002

Año	Total	Especie		
		Bovina	Ovina	Caprina
equivalente vaca <sup>(1)</sup>				
1997	245.921	133.240	32.509	80.172
1998	244.431	127.233	38.409	78.789
1999	244.784	128.588	34.013	82.183
2000	261.580	135.459	37.019	89.102
2001	.	.	.	.
2002	254.491	126.504	25.703	102.284

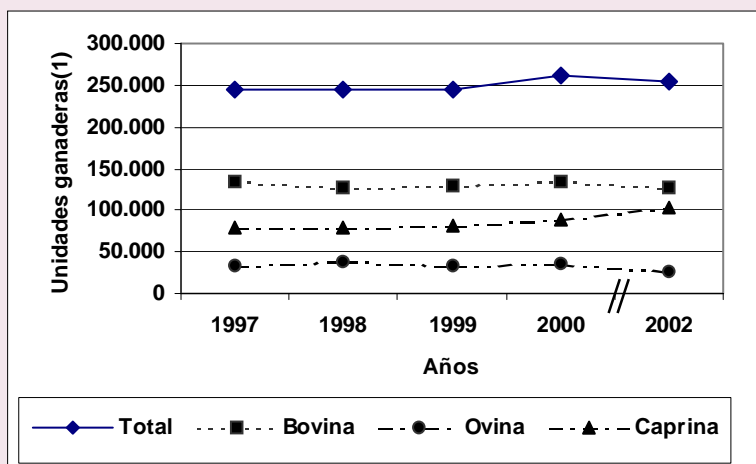
<sup>(1)</sup> La unidad ganadera se mide en «equivalente vaca».

Equivalente vaca: requerimientos de una vaca de 400 kg de peso con gesta de un ternero de 6 meses y de 160 kg de peso. 1E Oveja =1 E Cabra= 0,16 E Vaca.

**Nota:** En el año 2001 no se realizó la Encuesta Nacional Agropecuaria (ENA) en la Provincia del Neuquén.

**Fuente:** INDEC. Encuesta Nacional Agropecuaria (ENA) . Censo Nacional Agropecuario 2002. Dirección General de Estadística y Censos de la Provincia del Neuquén. Encuesta Pecuaria Provincial 1998.

## Gráfico 5.2.2. Unidades ganaderas por especie según año. Años 1997-2002



<sup>(1)</sup> La unidad ganadera se mide en «equivalente vaca».

Equivalente vaca: requerimientos de una vaca de 400 kg de peso con gesta de un ternero de 6 meses y de 160 kg de peso. 1E Oveja =1 E Cabra= 0,16 E Vaca.

**Nota:** En el año 2001 no se realizó la Encuesta Nacional Agropecuaria (ENA) en la Provincia del Neuquén.

**Fuente:** INDEC. Encuesta Nacional Agropecuaria (ENA) . Censo Nacional Agropecuario 2002. Dirección General de Estadística y Censos de la Provincia del Neuquén. Encuesta Pecuaria Provincial 1998.